

## 2015-09 – Inspection d'issues de secours de toit d'autocar

Créé: 16 Avril, 2015

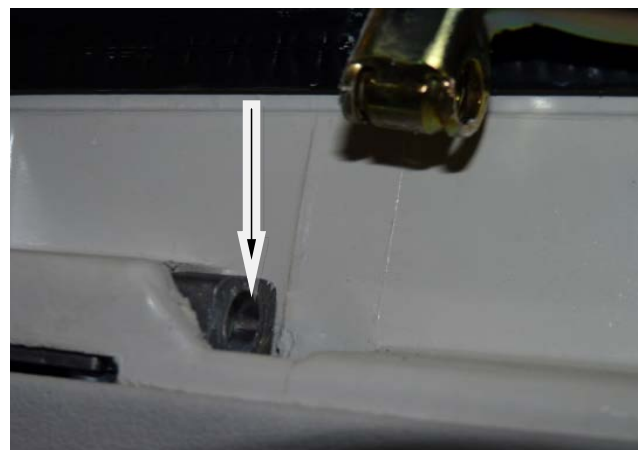
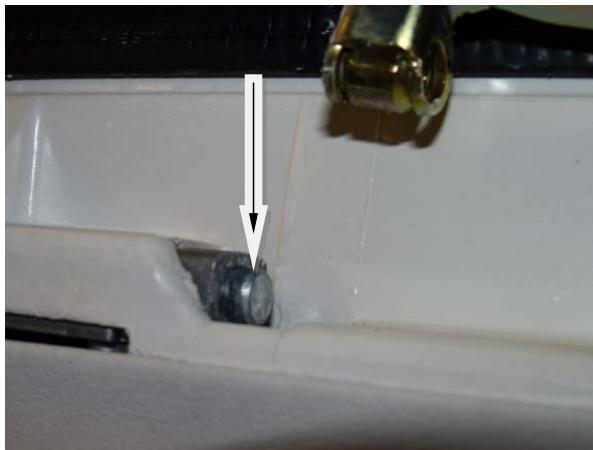
Révisé: 27 Avril, 2017

### Résumé

Ce *Bulletin d'inspection* donne des informations sur certains autocars plus récents. Dans certains autocars, les issues de secours de toit peuvent être utilisées comme toit ouvrant électrique. Le toit ouvrant est contrôlé à distance par le conducteur. Ce bulletin donne de l'information sur la procédure d'inspection pour pouvoir établir l'opération adéquate des issues de secours.

### Contexte

Le point de pivot des charnières des issues de toit est aussi utilisé comme mécanisme permettant d'enlever le toit. Sur le côté opposé à la poignée, l'axe du pivot rétractable est opéré par un câble de métal qui est situé dans un tube de plastique. Cette configuration mécanique d'issue de toit peut présenter de la rouille.



### Directives

Dû à la présence possible de rouille du mécanisme de relâchement, l'issue de secours de toit doit être complètement déployée durant l'inspection de façon à s'assurer de son bon fonctionnement.